



Mantenimiento  
**más sencillo  
y rápido**



**Menos**  
tiempo de  
inactividad



**Menos**  
interrupciones



Gastos  
**reducidos**

Novedades  
para la industria  
del cartón  
corrugado



Piñones uni de dos piezas con  
adaptadores intercambiables

Sistema de piñón de dos piezas UltraFit  
– para reducir los gastos de mantenimiento

# Sistema de piñones de dos piezas UltraFit con adaptadores intercambiables

La característica más exclusiva y revolucionaria del sistema de piñones de dos piezas uni UltraFit son los adaptadores integrados. Los adaptadores permiten instalar el piñón de dos piezas uni UltraFit en ejes de distintos tamaños.

Los adaptadores anchos que sirven como espaciadores garantizan automáticamente una distancia entre piñones perfecta y, por lo tanto, un alineamiento ideal de los piñones por el ancho de la banda.

Los adaptadores están disponibles para ejes cuadrados y en dos anchuras: 25.0 mm (0.98 in) y 76.0 mm (2.99 in)



Sistema de piñones de dos piezas UltraFit: piñón y adaptador

Ventaja exclusiva, puesto que los adaptadores solamente están disponibles con el sistema de piñones de dos piezas UltraFit

| Familia de productos  | Dientes | Gama disponible |             |
|---|---------|-----------------|-------------|
|   |         | mm              | in          |
| Ammeraal Beltech Modular<br><br>uni QNB<br>uni JCB<br>uni LPB | 12      | 38.1            | <b>1.50</b> |
|   |         | <b>40.0</b>     | 1.57        |
|   | 13      | 38.1            | <b>1.50</b> |
|   |         | <b>40.0</b>     | 1.57        |
|   | 15      | 38.1            | <b>1.50</b> |
|   |         | <b>40.0</b>     | 1.57        |
|   |         | <b>60.0</b>     | 2.36        |
|   |         | 63.5            | <b>2.50</b> |
|   | 16      | 38.1            | <b>1.50</b> |
|   |         | <b>40.0</b>     | 1.57        |
|   |         | <b>60.0</b>     | 2.36        |
|   |         | 63.5            | <b>2.50</b> |
|   | 18      | 38.1            | <b>1.50</b> |
|   |         | <b>40.0</b>     | 1.57        |
|   |         | <b>60.0</b>     | 2.36        |
|   |         | 63.5            | <b>2.50</b> |
|   | 19      | 38.1            | <b>1.50</b> |
|   |         | <b>40.0</b>     | 1.57        |
|   |         | <b>60.0</b>     | 2.36        |
|   |         | 63.5            | <b>2.50</b> |

## Innovación que ahorra tiempo y dinero

Los piñones son componentes vitales en los sistemas de banda y su sustitución puede causar períodos de inactividad. En Ammeraal Beltech, nuestros esfuerzos para crear soluciones innovadoras que reduzcan los gastos de mantenimiento y los períodos de inactividad han dado como resultado el desarrollo del sistema de piñones de dos piezas uni UltraFit con adaptadores intercambiables.

Los piñones de dos piezas uni UltraFit se encuentran disponibles en una amplia gama de dientes y calibres tanto métricos como imperiales para adaptarse a la mayoría de sistemas existentes.

**Bandas modulares Ammeraal Beltech** que usan el nuevo piñón:

- uni JCB
- uni QNB
- uni LPB

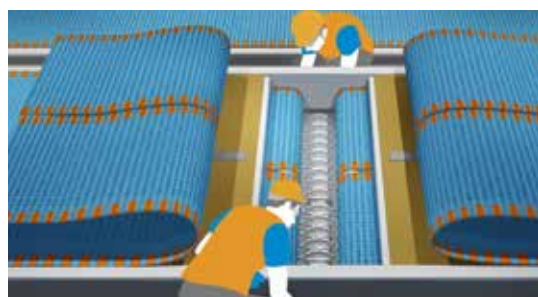


Solución innovadora que mantiene los períodos de inactividad al mínimo

## Piñones tradicionales

Algunas de las dificultades a la hora de sustituir los piñones tradicionales incluyen:

- Complicados procedimientos de sustitución que conllevan largos períodos de inactividad.
- La elevación/extracción de componentes pesados que requiere la ayuda de varias personas.
- Falta de espacio de trabajo para la realización de los diversos pasos de esta operación.



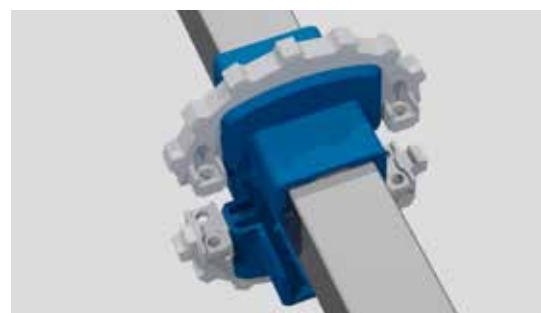
## NUEVO Sistema de piñones de dos piezas UltraFit

Ventajas a la hora de usar el sistema UltraFit:

- Instalación/Sustitución rápida y simple de piñones.
- Realineamiento sencillo de la banda y mejor rendimiento gracias a los adaptadores.
- Realizable por una sola persona, sin trabajos de elevación.

Todo ello da como resultado:

- Excelente rendimiento
- Fiabilidad
- Eficiencia



Reducción de los gastos de mantenimiento y propiedad



Mantenimiento más sencillo y rápido



Menos tiempo de inactividad



Menos interrupciones



Gastos reducidos

## ¿Desea conocer más? Contacte con nosotros

Contacte con su agente de ventas Ammeraal Beltech más cercano o visite [www.ammeraalbeltech.com](http://www.ammeraalbeltech.com) para localizar su centro de servicio local, y estaremos encantados de ayudarle.

## Contactos locales

### Alemania

T +49 4152 937-0  
info-de@ammeraalbeltech.com  
www.ammeraalbeltech.de

### Australia

T +61 3 9555 7922  
info-au@ammeraalbeltech.com  
www.rydell.com.au

### Austria

T +43 171728 133  
info-de@ammeraalbeltech.com  
www.ammeraalbeltech.at

### Bélgica

T +32 2 466 03 00  
info-be@ammeraalbeltech.com  
www.ammeraalbeltech.be

### Canadá

T +1 905 890 1311  
info-ca@ammeraalbeltech.com  
www.ammeraalbeltech.com

### Chile

T +56 2 233 12900  
info-cl@ammeraalbeltech.com  
www.ammeraalbeltech.cl

### China

T +86 512 8287 2709  
info-cn@ammeraalbeltech.com  
www.ammeraalbeltech.com.cn

### Corea del Sur

T +82 31 448 3613-7  
info-kr@ammeraalbeltech.com  
www.ammeraalbeltech.co.kr

### Dinamarca

T +45 7572 3100  
info-dk@ammeraalbeltech.com  
www.unichains.com

### Eslovaquia

T +421 2 55648541-2  
info-sk@ammeraalbeltech.com  
www.ammeraalbeltech.sk

### España

T +34 93 718 3054  
info-es@ammeraalbeltech.com  
www.ammeraalbeltech.es

### Estados Unidos

T +1 847 673 6720  
info-us@ammeraalbeltech.com  
www.ammeraalbeltech.com

### Finlandia

T +358 207 911 400  
info-fi@ammeraalbeltech.com  
www.ammeraalbeltech.fi

### Francia

T +33 3 20 90 36 00  
info-fr@ammeraalbeltech.com  
www.ammeraalbeltech.fr

### Hungría

T +36 30 311 6099  
info-hu@ammeraalbeltech.com  
www.ammeraalbeltech.hu

### India

T +91 44 265 34 244  
info-in@ammeraalbeltech.com  
www.ammeraalbeltech.com

### Italia

T +39 051 660 60 06  
info-it@ammeraalbeltech.com  
www.ammeraalbeltech.it

### Luxemburgo

T +352 26 48 38 56  
info-lu@ammeraalbeltech.com  
www.ammeraal-beltech.lu

### Malasia

T +60 3 806 188 49  
info-my@ammeraalbeltech.com  
www.ammeraalbeltech.com

### Países Bajos

T +31 72 57 51212  
info-nl@ammeraalbeltech.com  
www.ammeraalbeltech.nl

### Polonia

T +48 32 44 77 179  
info-pl@ammeraalbeltech.com  
www.ammeraalbeltech.com

### Portugal

T +351 22 947 94 40  
info-pt@ammeraalbeltech.com  
www.ammeraalbeltech.pt

### Reino Unido

T +44 1992 500550  
info-uk@ammeraalbeltech.com  
www.ammeraalbeltech.co.uk

### República Checa

T +420 567 117 211  
info-cz@ammeraalbeltech.com  
www.ammeraalbeltech.cz

### Singapur

T +65 62739767  
info-sg@ammeraalbeltech.com  
www.ammeraalbeltech.com

### Suecia

T +46 44 780 3010  
info-se@ammeraalbeltech.com  
www.ammeraalbeltech.se

### Suiza

T +41 55 2253 535  
info-ch@ammeraalbeltech.com  
www.ammeraalbeltech.ch

### Tailandia

T +66 2 902 2604-13  
info-th@ammeraalbeltech.com  
www.ammeraalbeltech.com

### Vietnam

T +84 8 376 562 05  
info-vn@ammeraalbeltech.com  
www.ammeraalbeltech.com.vn

### Sede central:

#### Ammeraal Beltech S.A.

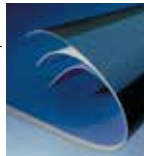
Pla. dels Avellaners, 15  
08210 Barbera Del Valles  
España

T +34 93 718 3054  
F + 34 93 7186273

info-es@ammeraalbeltech.com  
www.ammeraalbeltech.com

Asesoramiento experto, soluciones de calidad y servicio local para todas sus necesidades en bandas de transporte o de proceso

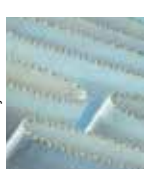
Bandas de transporte



Correas dentadas



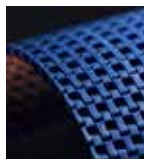
Bandas tejidas en sin fin



Correas de transmisión



Bandas modulares



Fabricación y servicio



... y 150 contactos de servicio más en [www.ammeraalbeltech.com](http://www.ammeraalbeltech.com)